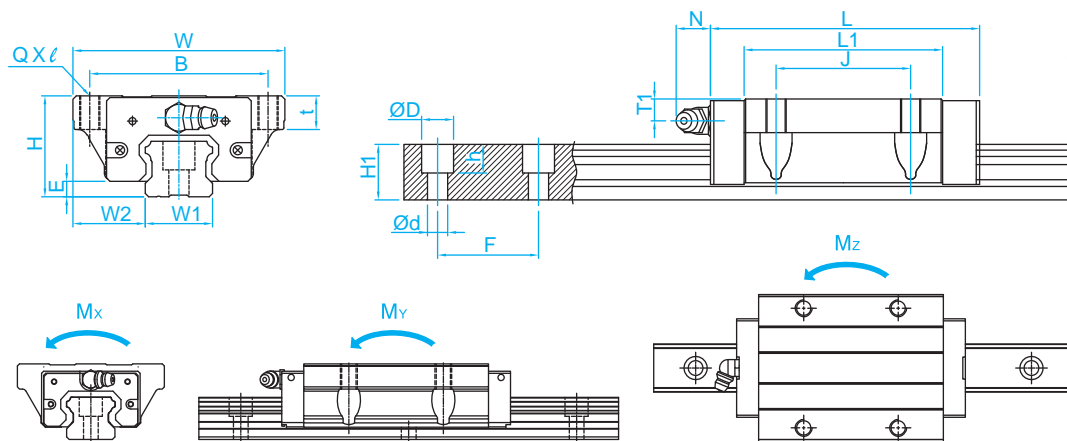


Type TRH-FLC



Patin anti-corrosion

Référence Type	Dimensions - mm										Graisseur Greaser		Charges - kN Basic load		Moments statiques - kN-m Static moment			Poids Weight		Rails	
	H	W2	E	W	B	J	t	L	L1	Qxl	T1	Montage Oil hole	N	Dyn. C	Stat. Co	M _x	M _y	M _z	Block	Rail	W1
																				g	
TRH15FLC	24	16	3,2	47	38	30	8	64,4	48	M5x8	5,5	M4x0,7	7	13,43	25,74	0,191	0,204	0,204	222	1 320	15
TRH20FLC	30	21,5	4,6	63	53	40	10	79	59	M6x10	6,5	M6x1	14	21,25	38,91	0,392	0,369	0,369	430	2 280	20
TRH25FLC	36	23,5	5,8	70	57	45	12	92	71	M8x12	7,5	M6x1	14	28,75	52,54	0,609	0,595	0,595	670	3 170	23
TRH30FLC	42	31	7	90	72	52	15	106	80	M10x15	8	M6x1	14	40,98	72,03	1,008	0,931	0,931	1 180	4 540	28
TRH35FLC	48	33	7,5	100	82	62	15	122	93	M10x15	8	M6x1	14	55,02	93,28	1,595	1,333	1,333	1 720	6 270	34
THR45FLC	60	37,5	8,9	120	100	80	18	140	106	M12x18	10,5	PT1/8	12,5	75,72	128,08	2,925	2,207	2,207	2 800	10 400	45

Dimensions des rails page 6

Le revêtement **LTBC** est constitué d'une couche de chrome noir de faible épaisseur, et permet d'obtenir simultanément une bonne résistance à l'usure, et un effet de protection contre la corrosion très important.
Épaisseur de la couche : de 2 à 10µm.