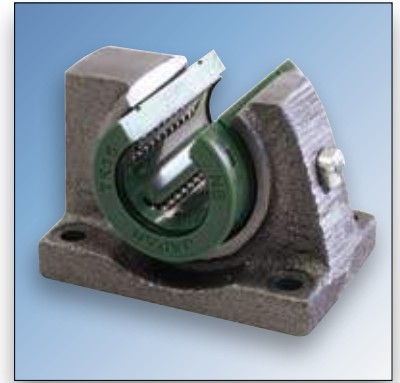
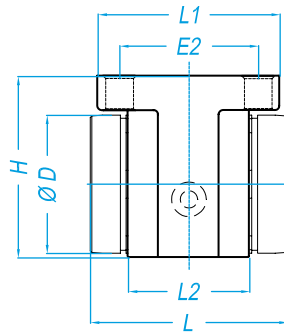
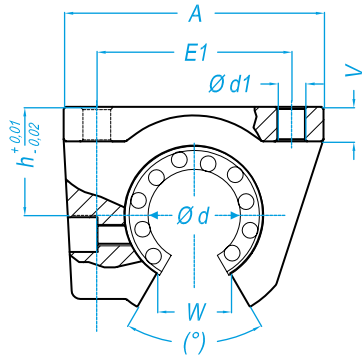


Type SGO



Référence Type	Dimensions - mm													Poids Weight
	Ø d	h	H	L	A	L1	L2	E1	E2	Ø d1	V	W	(°)	g
SGO16	16	22	35	36	50	35	22	40	26	4,3	6,5	9,4	60	180
SGO20	20	25	42	45	60	42	28	45	32	4,3	8	10,2	60	320
SGO25	25	30	51	58	74	54	40	60	40	5,3	9	12,5	60	630
SGO30	30	35	60	68	84	60	48	68	45	6,4	10	13,9	60	900
SGO40	40	45	77	80	108	78	56	86	58	8,4	12	18,2	60	2 100
SGO50	50	50	88	100	130	70	72	108	50	8,4	14	21	60	3 100
SGO60	60	60	105	125	160	92	95	132	65	11	15	27,5	54	5 780
SGO80	80	80	140	165	200	122	125	170	90	13	22	36,3	54	12 800

DIN ISO 4762-8.8

Palier ajustable sur consultation.

On request ajustable clearance housing units.

Exemple de désignation

SGO 20 LBCT

Type de palier	Housing units type		
Diamètre de l'arbre 60/80 sur consultation	Shaft diameter		
Type de douille	Linear bearing type		
• Version standard	• Standard type		
LME de 16 à 50	Cage résine	Resin cage	
SBE de 16 à 50	Auto-alignante	Self-aligning	sans joint / Without seal
• Version de précision	• Precision type		
TK de 16 à 50	Auto-alignante	Self-aligning	Option SK anticorrosion
LBCT de 16 à 80	Non auto-alignante	No self-aligning	Option HV6 anticorrosion
LBHT de 20 à 50	Forte charge	High load	
LPAT de 16 à 50	Bague lisse	Linear plain bearing	sans joint / Without seal

Attention Warning

Pour les systèmes utilisant des douilles inox ou anticorrosion, il faut prendre 80% de la charge indiquée  
 For systems using stainless steel linear bearing, take 80% of indicated load

- Les douilles montées dans les paliers sont équipées de racleurs sauf les douilles lisses.
- Pour les capacités de charges voir le tableau pages C31, C32 et C33.