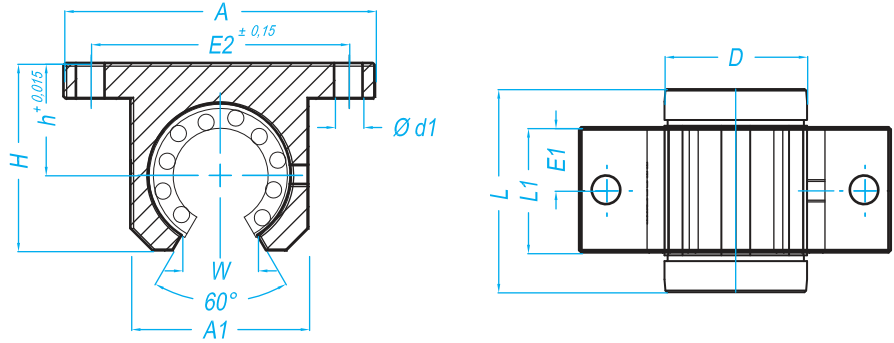
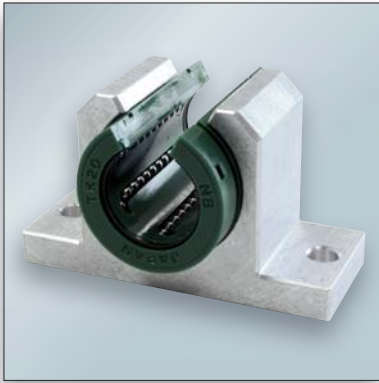


**Type S20**



Référence Type	Dimensions - mm													Poids Weight
	Ø d	Ø D	h	H	A	A1	E1	E2	L	L1	W	Ø d1	(°)	g
S2012	12	22	18	28	52	30	10	42	32	20	7	5,3	60	60
S2016	16	26	22	33,5	56	34	11	46	36	22	9,4	5,3	60	90
S2020	20	32	25	42	70	40	14	58	45	28	10	6,4	60	210
S2025	25	40	30	51	80	50	20	68	58	40	12,5	6,4	60	340
S2030	30	47	35	60	88	58	24	76	68	48	12,5	6,4	60	710
S2040	40	62	45	77	108	74	28	94	80	56	16,8	8,4	60	1 190
S2050	50	75	50	93	135	96	36	116	100	72	21	10,5	60	1 600

DIN ISO 4762-8.8

Produits associés : arbres supportés pages A24, A25, A26 et A27

**Exemple de désignation**

**S20 20 LME**

Type de palier	Housing units type		
Diamètre de l'arbre	Shaft diameter		
Type de douille	Linear bearing type		
• Version standard		• Standard type	
LME	de 12 à 50	Cage résine	Resin cage
SBE	de 16 à 50	Auto-alignante	Self-aligning
			sans joint / Without seal
• Version de précision		• Precision type	
TK	de 12 à 50	Auto-alignante	Self-aligning
			Option SK anticorrosion

**Attention Warning**

Pour les systèmes utilisant des douilles inox ou anticorrosion, il faut prendre 80% de la charge indiquée  
 For systems using stainless steel linear bearing, take 80% of indicated load

- Les douilles montées dans les paliers sont équipées de racleurs sauf les douilles lisses.
- Pour les capacités de charges voir le tableau pages D30 et D31.